



CONSEIL - VENTE



HORTICULTURE



AMÉNAGEMENT



PAYSAGE



MARAÎCHAGE



AGROÉQUIPEMENT



FORMATIONS GÉNÉRALES  
ET TECHNOLOGIQUES



Pôle d'Enseignement Public du Végétal,  
du Paysage et de l'Environnement de la Drôme

# TERRE D'HORIZON, UN PÔLE D'ENSEIGNEMENT PUBLIC

...LYCÉE

...CFPPA-OFA

...EXPLOITATION

PAYSAGE  
AMÉNAGEMENT

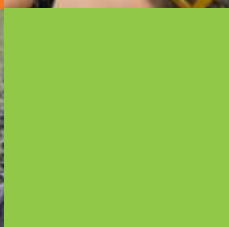
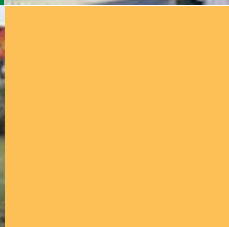
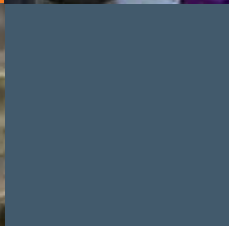
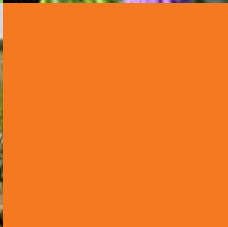
HORTICULTURE

CONSEIL - VENTE

FORMATION GÉNÉRALE  
ET TECHNOLOGIQUE

AGROÉQUIPEMENT

MARAÎCHAGE





# C'EST QUOI,

l'EPLEFPA Terre d'horizon ?



*Un établissement public dépendant  
du ministère de l'agriculture.*



## 3 entités

**LYCÉE** : environ 300 élèves et étudiants de la 4<sup>ème</sup> au BTS.

**CFPPA-OFA** : une centaine d'apprentis du CAP au BTS, des adultes en formations longues et de nombreux salariés et chefs d'entreprises en formations courtes.

**EXPLOITATION EN AGRICULTURE BIOLOGIQUE** : productions horticoles, maraîchères et plants de plantes aromatiques et médicinales.



## 6 missions

1 : Formation initiale et continue.

2 : Animation et développement des territoires.

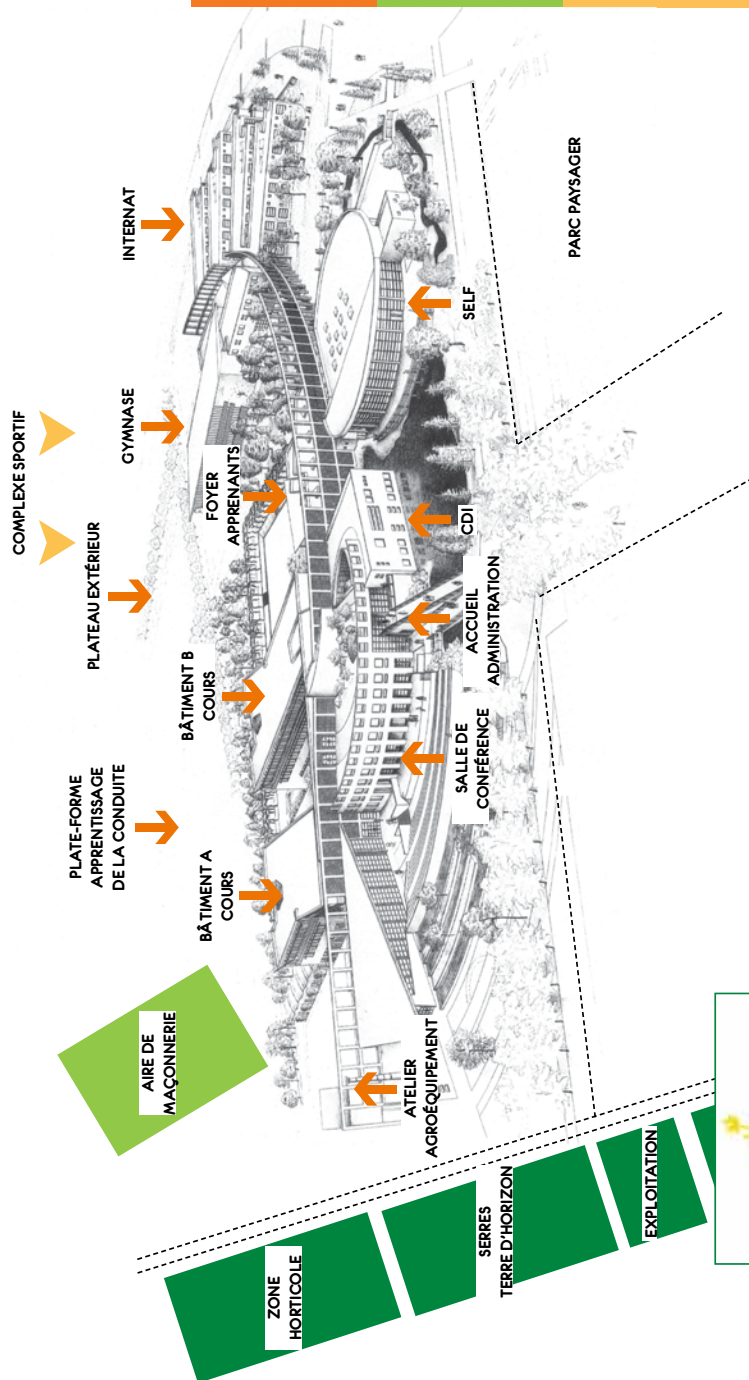
3 : Insertion scolaire, sociale et professionnelle.

4 : Développement, expérimentation et innovation.

5 : Actions de coopération internationale

6 : Garantir durablement les emplois et développer les connaissances et compétences liées aux transitions climatique et environnementale.

# PLAN





# UN ENSEIGNEMENT

au plus proche des réalités professionnelles



## 1 EXPLOITATION

...horticole et maraîchère au service de la pédagogie.

## 1 PARC

...avec de nombreux espaces paysagers dans lesquels les apprenants interviennent dans la conception, l'entretien et l'aménagement.

## 4 ESPACES PÉDAGOGIQUES DÉDIÉS

...une aire de maçonnerie.  
...une plate-forme d'apprentissage de la conduite d'engins (CACES).  
...une salle commerce.  
...un atelier d'agroéquipement.

## 1 MAGASIN DE PRODUCTEURS

... des producteurs associés proposant une diversité de produits (alimentaires et horticoles).  
... un espace de mise en pratique de la formation conseil-vente.

## EN +

...des projets menés de la conception à la réalisation.  
...des stages en entreprises pour les apprenants.  
...des visites d'entreprises, de chantiers, de salons professionnels...

# EXPLOITATION

## agricole et pédagogique

10  
HECTARES

...de surfaces agricoles. L'exploitation comporte deux ateliers de production et un secteur expérimentation, recherche et développement.

PLANTS  
AROMATIQUES

...une pépinière de **Plantes à Parfum, Aromatiques et médicinales** conduite en culture biologique (lavande, thym, hélichryse, romarin, verveine) à destination de producteurs.

1  
PRODUCTION  
DE LÉGUMES  
BIO

...diversifiée et de saison, que nous commercialisons en circuits courts. Mais également au sein du magasin de producteurs *Horizons Fermiers* présent sur le site de Terre d'horizon.

1  
SUPPORT  
PÉDAGOGIQUE

...tout au long de l'année, élèves, apprentis et adultes en formation bénéficient de l'exploitation comme support pédagogique afin d'avoir des séances au plus près des pratiques professionnelles.



# Formations de la 4ème au BTS

voie scolaire & apprentissage

**BTS**

**MÉTIERS DU VÉGÉTAL**  
ALIMENTATION, ORNEMENT  
ET ENVIRONNEMENT



**BAC TECHNOLOGIQUE**

STAV  
SCIENCES ET TECHNOLOGIE  
DE L'AGRONOMIE  
ET DU VIVANT



**BAC PROFESSIONNEL**

TCVJ  
TECHNICIEN  
CONSEIL-VENTE  
UNIVERS JARDINERIE



**2<sup>ND</sup>E GÉNÉRALE  
ET TECHNOLOGIQUE**



**2<sup>ND</sup>E PROFESSIONNELLE  
CONSEIL-VENTE**



**BAC PROFESSIONNEL**

CONDUITE  
DE PRODUCTIONS  
HORTICOLES



**2<sup>ND</sup>E PROFESSIONNELLE  
PRODUCTION  
(SPÉCIALITÉ HORTICULTURE)**



**3<sup>ÈME</sup> COLLÈGE  
ENSEIGNEMENT AGRICOLE**

**4<sup>ÈME</sup> COLLÈGE  
ENSEIGNEMENT AGRICOLE**

**BTS**

**AMÉNAGEMENTS  
PAYSAGERS**



**BAC PROFESSIONNEL**

AMÉNAGEMENTS  
PAYSAGERS



**2<sup>ND</sup>E PROFESSIONNELLE  
NIPF  
(NATURE, JARDIN,  
PAYSAGE, FORÊT)**

**BTS**

**AMÉNAGEMENTS  
PAYSAGERS**



**BREVET PROFESSIONNEL**

AMÉNAGEMENTS  
PAYSAGERS



**CAPA**

**JARDINIER PAYSAGISTE<sup>1</sup>**  
<sup>1</sup>CAPA JARDINIER PAYSAGISTE,  
PARCOURS POSSIBLE :  
- 1 AN,  
- 2 ANS  
- FRANÇAIS LANGUE ÉTRANGÈRE (FL)



**BREVET PROFESSIONNEL**

RPLFP  
RESPONSABLE  
DE PRODUCTIONS  
LÉGUMIÈRES, FRUITIÈRES,  
FLORALES ET DE PÉPINIÈRE



**CAPA**

**MÉTIERS  
DE L'AGRICULTURE<sup>2</sup>**  
<sup>2</sup>CAPA MÉTIERS DE L'AGRICULTURE,  
PARCOURS POSSIBLE :  
- 2 ANS  
- FRANÇAIS LANGUE ÉTRANGÈRE (FL)



# FORMATIONS adultes

CFPPA-OFA

Formations longues

## FORMATIONS DIPLOMANTE

...dans le domaine de l'horticulture

- Responsable de productions légumières, fruitières, florales et de pépinières (Brevet Professionnel - niveau 4))

...dans le domaine du paysage

- Chef.fe d'équipe paysagiste (Brevet Professionnel - niveau 4)
- Jardinier paysagiste (CAPA - niveau 3)

## FORMATIONS PROFES SION NALISANTES

...tractoriste

...ouvrier polyvalent agricole : maraîchage, horticulture et pépinière en agroécologie et bio

## FORMATIONS COURTES

...de nombreuses formations sont possibles, pour une durée de 1 à 5 jours, telles que : certiphyto, taille d'inspiration japonaise, mettre en place un jardin potager vivrier, mettre en place un jardin vivrier au sein d'un établissement médico-social, télépilotage drone à usage professionnel, etc.

## EN +

...accompagnement VAE

*Attention : les formations adultes sont ouvertes sous réserve d'un nombre suffisant d'inscrits.*





# NOS POINTS *forts*

**Plusieurs parcours** de formation possibles, de la 4ème au BTS.

**Un suivi individuel** et personnalisé des apprenants.

**Des équipes investies** pour l'accompagnement vers la réussite des apprenants.

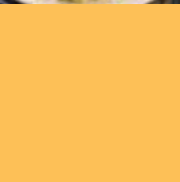
**Plusieurs voies de formation** : scolaire, apprentissage et continue.

**Des classes à effectifs raisonnables.**

**Un établissement centenaire**, ancré dans le territoire.

**Des locaux et des matériels** fonctionnels et adaptés.

**Phares et lucioles** : l'objectif du projet est de prévenir le harcèlement. Des jeunes de Terre d'horizon et des référents adultes ont été formés pour repérer le phénomène de «bouc-émissaire» au sein d'un groupe et écouter les jeunes ou les adultes qui se sentent en difficulté.



# DE TRÈS BONNES CONDITIONS D'ACCUEIL

et un cadre de vie exceptionnel !

## 1 INTERNAT

...de 200 places en chambres de 2 avec un bloc sanitaire pour deux chambres.

## 1 RESTAURATION

...de qualité, élaborant les repas sur place avec un maximum de **produits locaux**.

...un service à l'assiette unique pour répondre aux enjeux climatiques (suppression des déchets plastiques et réduction des déchets alimentaires).

## 1 CDI

...**agréable** et **spacieux**. Et un Centre de Ressources dédié à l'individualisation.

## EN +

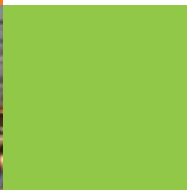
...deux gymnases et des **installations sportives extérieures** sur site.

...des **espaces extérieurs paysagers** agréables.



# INTERNAT

## & self



### ÉLÈVES & ÉTUDIANTS

...*demi-pension* : 676€10/an

...*internat* : collégiens et lycéens : 1 672€20/an  
étudiants : 1 863€16/an

+ 183€/an pour les étudiants majeurs souhaitant arriver dès le dimanche soir

### APPRENTIS & ÉTUDIANTS

...*demi-pension* : 4€60/repas

...*internat* : 82€60/semaine

+ 6€55/dimanche pour les étudiants majeurs souhaitant arriver dès le dimanche soir

### ADULTES FORMATIONS LONGUES

...*repas* : 4€60

Divers modes de paiement sont possibles : prélèvement, virement, carte bancaire, ...  
Les changements de régime peuvent intervenir, sur demande écrite du responsable légal, à l'échéance de chaque trimestre.

LES TARIFS SONT SUSCEPTIBLES D'ÊTRE MODIFIÉS AU 1<sup>ER</sup> JANVIER.

# VIE associative

Objectif : rendre les apprenants acteurs de la vie dans l'établissement

## 2 ASSOCIATIONS

...association sportive

...association des lycéens, étudiants, stagiaires et apprentis «L'Esprit Vert»

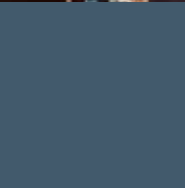
Infos :  @lesprit.vert

## ACTIVITÉS SPORTIVES

...course d'orientation, badminton, futsal, raid multisport, sorties ski, canoë, etc.

## ACTIVITÉS CULTURELLES

...sorties cinéma, sorties culturelles et patrimoine, participation à des spectacles, interventions d'artistes, etc.



# SPÉCIALITÉS

## Terre d'horizon

les options

### EATDD

...Écologie, Agronomie, Territoire et Développement Durable : permet aux élèves de la classe de seconde Générale et Technologique (GT) de découvrir un territoire avec toutes ses composantes.

### SPORTS DE PLEINE NATURE

...permet aux élèves de seconde Générale et Technologique (GT), mais également de 1ère et Terminale STAV, de pratiquer des activités sportives de pleine nature sur les territoires proches de Terre d'horizon (Drôme des collines, Vercors, Ardèche...).

*Une participation financière sera demandée aux familles pour l'option pleine nature.*



LYCÉE

# PROCÉDURES d'inscription

4<sup>ÈME</sup> - 3<sup>ÈME</sup>

...vous devez informer le principal ou le proviseur de l'établissement d'origine et prendre contact avec le Lycée Terre d'Horizon dès que possible afin d'obtenir un dossier de pré-inscription.

2<sup>NDE</sup> GT  
2<sup>NDES</sup> PROF  
1<sup>ÈRE</sup> STAV  
BAC PRO

...les inscriptions se font via AFFELNET, sous la responsabilité de l'établissement d'origine.

Pour nous trouver sur AFFELNET :  
LEGTPA Terre d'horizon - Romans sur Isère

BTSa

...les inscriptions se font via Parcoursup. Les candidats saisissent leurs vœux sur la plateforme à partir de Janvier.

Pour nous trouver sur Parcoursup :  
Lycée agricole De Romans Sur Isere

Quelle que soit la formation, **merci de prendre contact avec le Lycée Terre d'horizon** (forum, Journée Portes Ouvertes, rendez-vous, ...), nous aurons plaisir à vous renseigner.



CFPPA-OFA



# PROCÉDURES d'inscription



## APPRENTISSAGE ALTERNANCE

...se connecter à Hub3E :

<https://candidature-cfppa-romans.hub3e.com>,

...entretien individuel et test de positionnement,

...signer un contrat d'apprentissage avec l'employeur et avoir une convention établie entre l'OFA et l'entreprise,

...contacter le CFPPA.

...se connecter à Hub3E :

<https://candidature-cfppa-romans.hub3e.com>

...participer à une information collective et un test de positionnement,

...entretien individuel,

...le CFPPA établit un programme individuel de formation et un devis,

...recherche du financement de la formation.

## FORMATIONS LONGUES

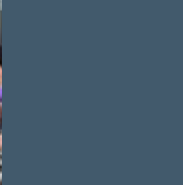
## FORMATIONS COURTES

...prendre contact avec le CFPPA.

...fiche d'inscription à renvoyer au plus tard 10 jours avant le début de la formation.

...le CFPPA peut vérifier les pré-requis avant d'accepter l'inscription





# INFOS

TERRE D'HORIZON  
1414 Chemin de Rosey Ouest  
26100 Romans-sur-Isère

## LYCÉE

Tél : 04.75.71.25.25  
legta.romans@educagri.fr

## CFPPA-OFA

Tél : 04.75.71.25.25  
cfppa.romans@educagri.fr

## EXPLOITATION

Tél : 04.75.71.25.20  
expl.romans@educagri.fr

[www.terre-horizon.fr](http://www.terre-horizon.fr)



NOUS SUIVRE SUR LES RÉSEAUX...

 @terredhorizon

 @terredhorizonromans